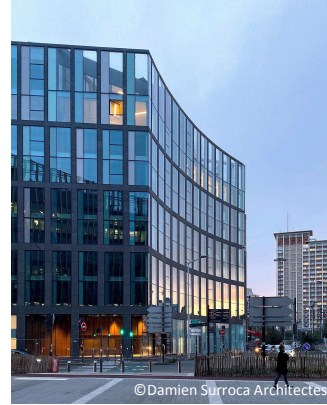


LOT 10.8

LILLE (59)



Montant : 12,5 M€ HT
Délai : 24 mois
Année : 2020 - 2022
Surface : 7 000 m²

Maîtrise d'Ouvrage : VINCI IMMOBILIER D'ENTREPRISE
Architecte : Damien Surroca Architectes (DSA)
Bureaux d'études : EGIS, VSA, SLAP, Impacts Conseils et Ingénierie

Présentation du projet

Le projet consistait en la construction d'un bâtiment tertiaire en R+10 dont 2 niveaux de parkings à l'entrée du quartier Chaude Rivière de Lille.

Ce bâtiment a dû s'adapter aux contraintes d'une parcelle étroite et de la proximité des voies ferrées de la gare Lille Flandres, ce qui a nécessité des dispositions d'organisation et de phasage rigoureuses.

Notre mission



CICANORD est intervenue dans le cadre de la mission OPC :

- Participation à l'élaboration du DCE (note d'organisation de chantier, carnet de phasage, planning des travaux et projet d'installation de chantier).
- OPC en phase d'exécution des travaux.
- Gestion des interfaces calendaires et organisationnelles avec l'Aménageur.